



NAŠE ŘEŠENÍ PRO STŘECHY

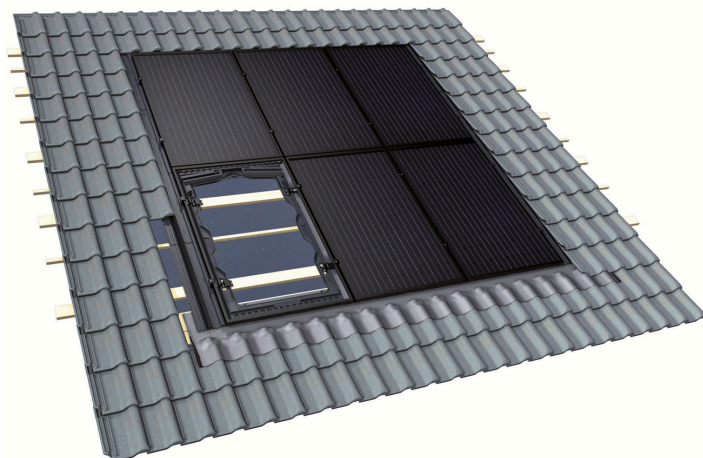
strechyfrancie.cz

EASY ROOF INTEGRATION

MONTÁŽNÍ SYSTÉM PRO SOLÁRNÍ PANELY DO STŘECHY

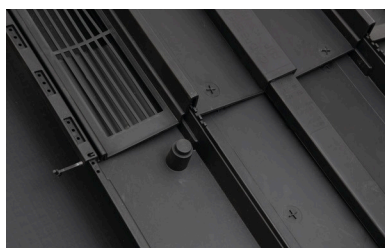
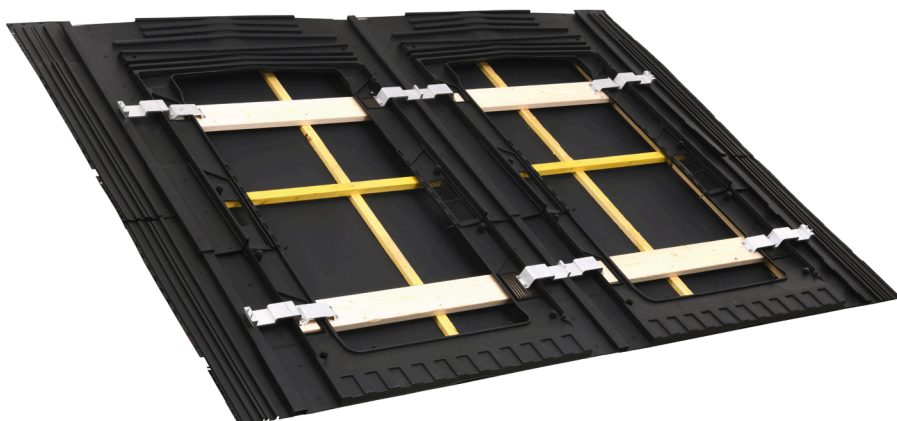
Koncept

EASY ROOF INTEGRATION je revoluční systém montáže solárních panelů do střechy (BIPV). Jedinečný systém překrytí a zámkového spojení bez těsnění, bez řezání, bez EPDM a bez plastových průchodek. EASY ROOF INTEGRATION se osazuje stejně jako střešní tašky.



Kompatibilní s největšími značkami!

- JINKO SOLAR
- SOLARWATT
- LONGI SOLAR
- EURENER
- JA SOLAR
- DMEGC
- SUNPOWER...



Rozšířená kompatibilita s novými
rozměry solárních panelů

Nejspolehlivější BIPV systém na trhu



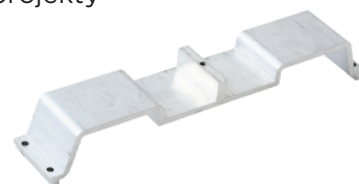
EDILIANS

Charakteristika

| | |
|-----------------|--|
| Koncept | Plně modulární, jedinečný systém překrytí a zámkového spojení |
| Material | <ul style="list-style-type: none">• Kopolymer polypropylenu s přísadami.• 100% recyklovatelné: Žádný odpad ve výrobní lince |
| Použití | Pro novostavby i rekonstrukce, rezidenční i komerční projekty |

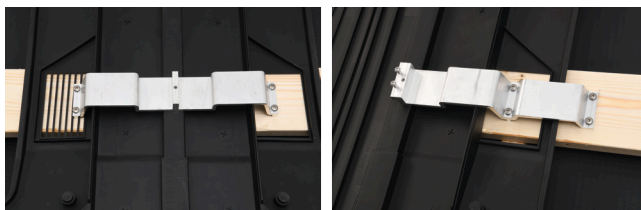
Výhody produktu

| | |
|----------------------|--|
| Spolehlivost | <ul style="list-style-type: none">• Vodotěsnost je zajištěna patentovaným systémem překrytí.• Vyrobeno zabezpečené upevnění s vysokým utahovacím momentem• Bez těsnění, bez EPDM |
| Výkon | <ul style="list-style-type: none">• Odolnost vůči UV záření, krupobití, sněhu a větru (klimatická zóna až do zóny 4: sníh a vítr podle NV65 a Eurokódů). Plná shoda s Part L (UK)• Optimalizované odvětrání pod každým modulem pro maximální výkon |
| Kompatibilita | <ul style="list-style-type: none">• Střechy: Šikmé střechy 10° až 50°• Moduly (d×š×v): Length: 1680 to 2000 mm Width:<ul style="list-style-type: none">- 1031-1050 mm (frame 1031-1050)- 1051-1070 mm (frame 1051-1070)- 1091-1100 mm (frame 1091-1100)- 1131-1150 mm (frame 1131-1150) |



Výhody

| | |
|-------------------|---|
| Skladování | <ul style="list-style-type: none">• Lehké, snadné skladování, manipulace a přeprava |
| Instalace | <ul style="list-style-type: none">• Libovolné rozmístění na výšku, pyramidální instalace• Bez řezání, horní oplechování je součástí nosiče• Maximální využití střešní plochy, instalace od hřebene po okraj• Snadná správa kabeláže• Velmi rychlá instalace |
| Údržba | <ul style="list-style-type: none">• Každý panel lze jednotlivě vyměnit nebo nahradit• Snadný přístup ke všem elektrickým rozvodům během několika minut |
| Výdrž | <ul style="list-style-type: none">• Koncept odděluje proces upevnění od procesu zajištění vodotěsnosti, čímž garantuje dlouhou životnost instalace |



STŘECHY FRANCIE s.r.o.
Černopolní 791/8
CZ 613 00 Brno
IČO: 04847750
+420 608 971 479
Site industriel
de Ste-Foy-l'Argentière
69610 STE-FOY-L'ARGENTIÈRE
Tél. 04 74 26 27 28
Fax 04 74 26 12 94

streachyfrancie.cz